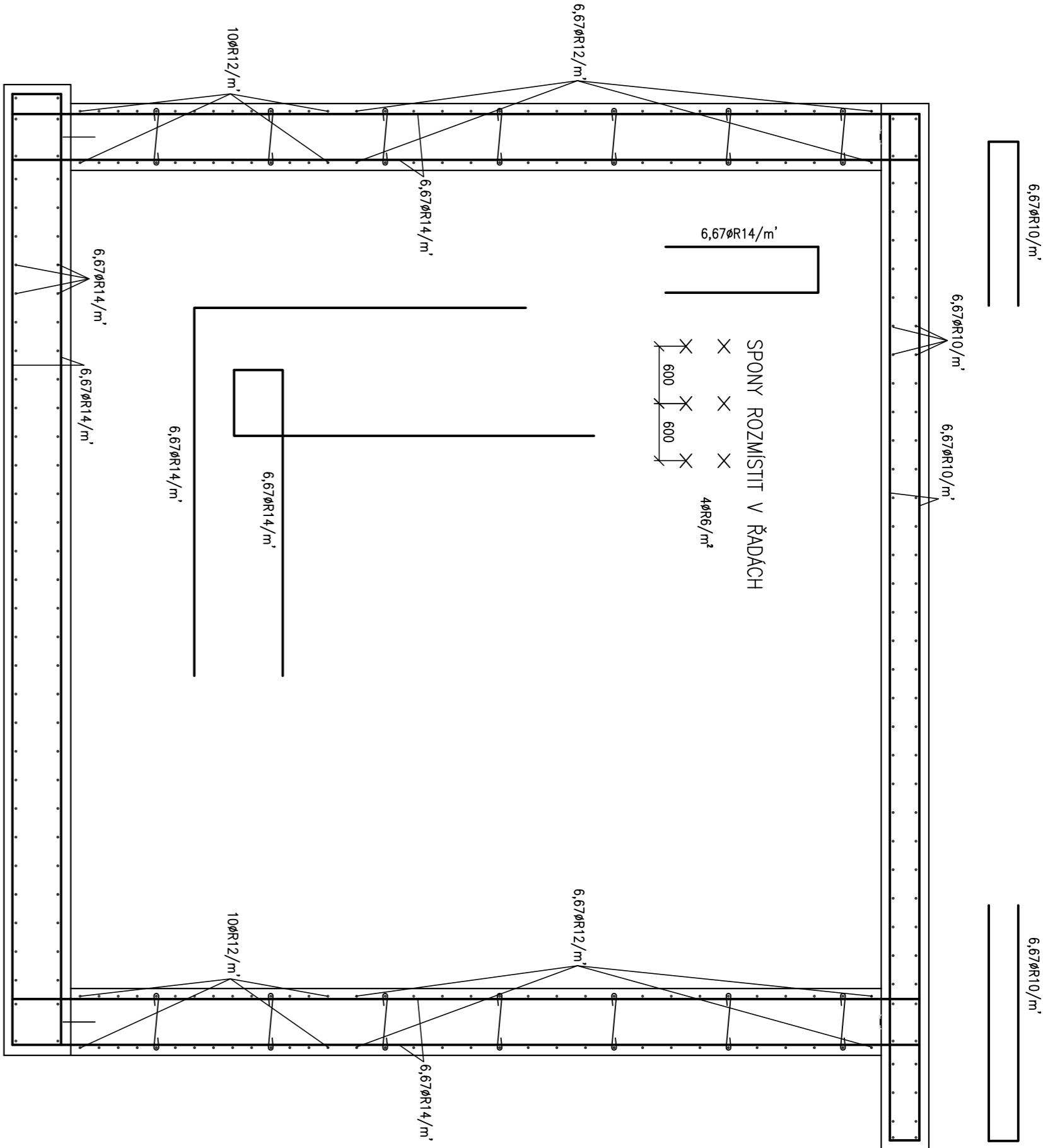


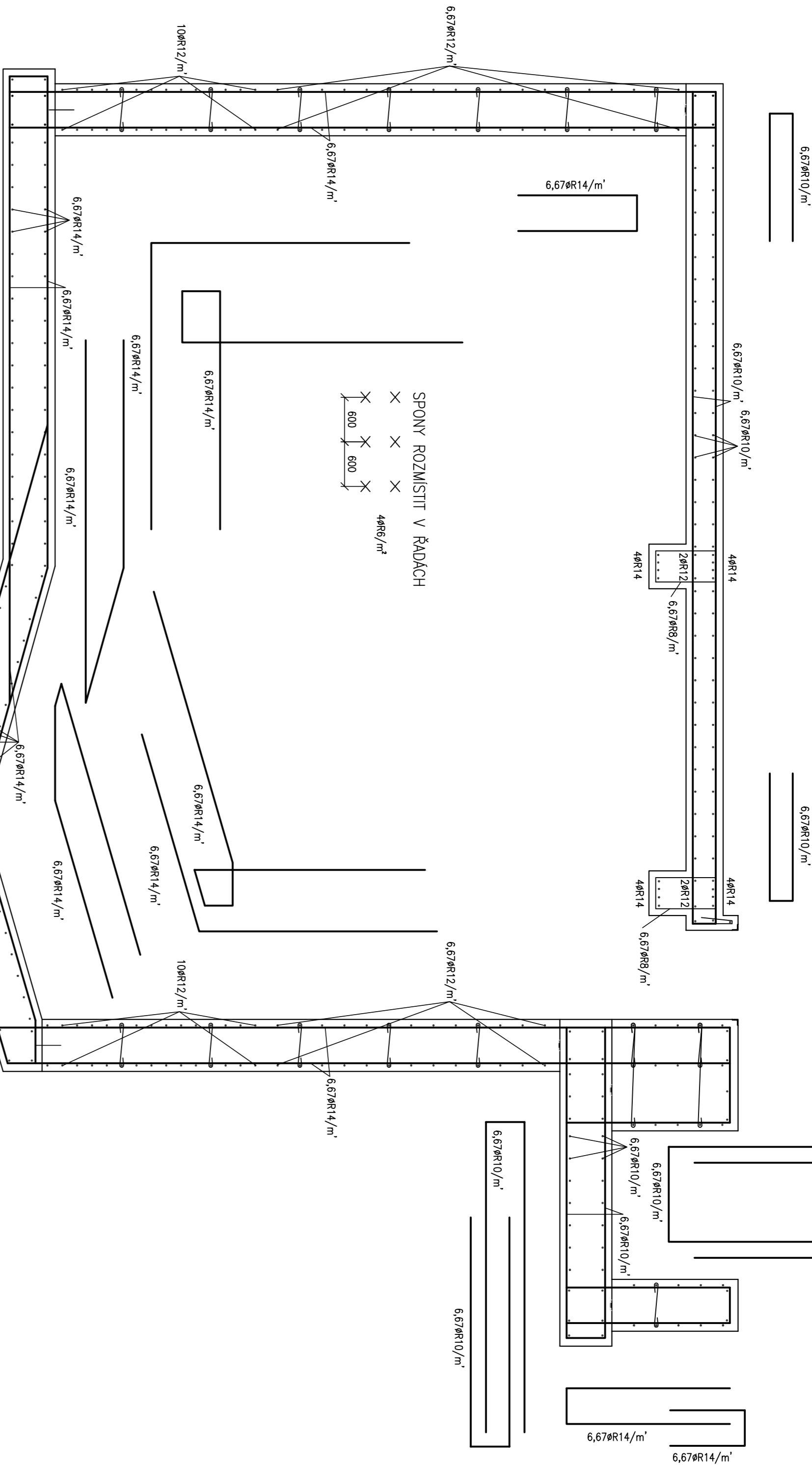
ŘEZ A-A

(M 1:25)



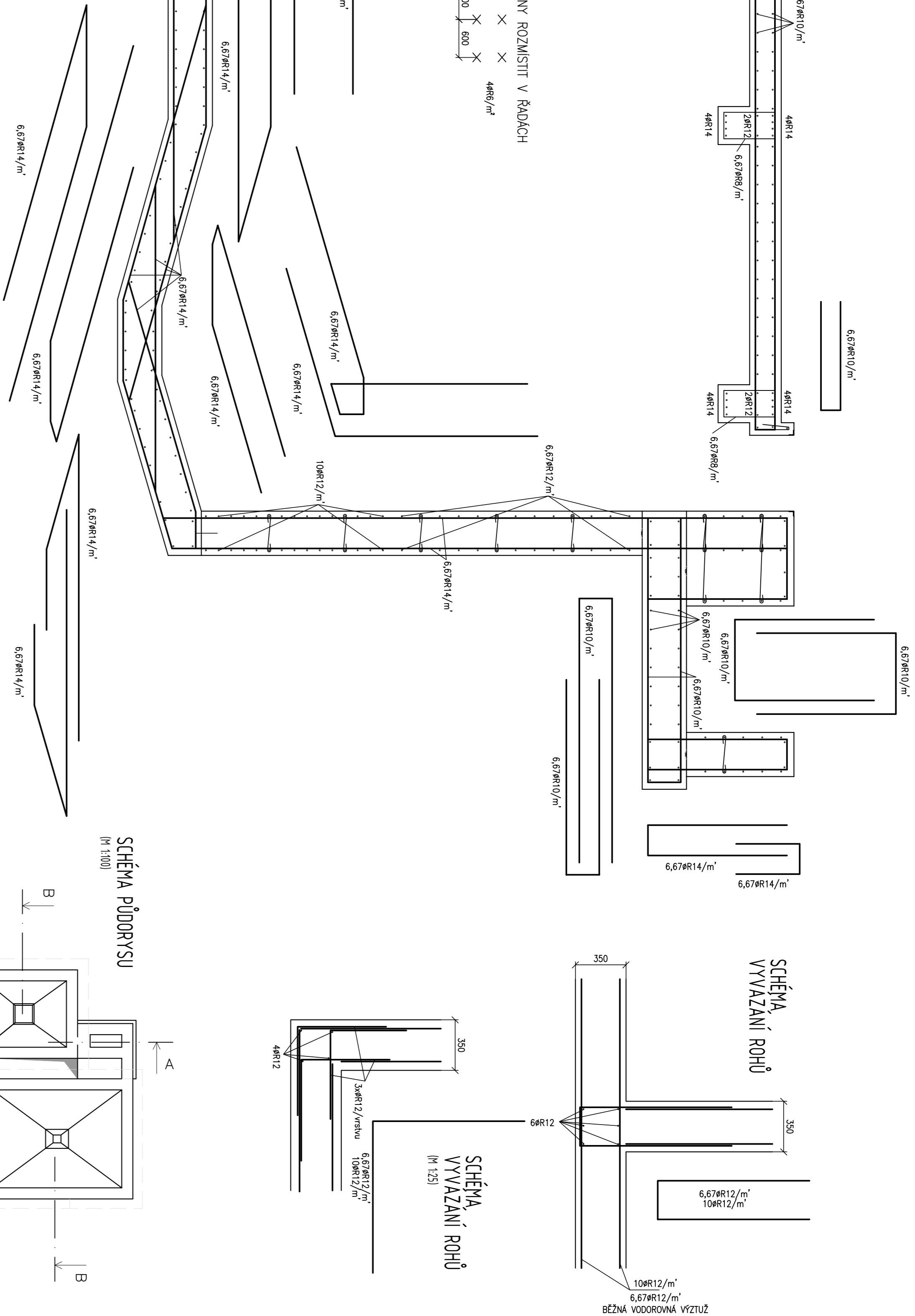
ŘEZ B-B

(M 1:25)



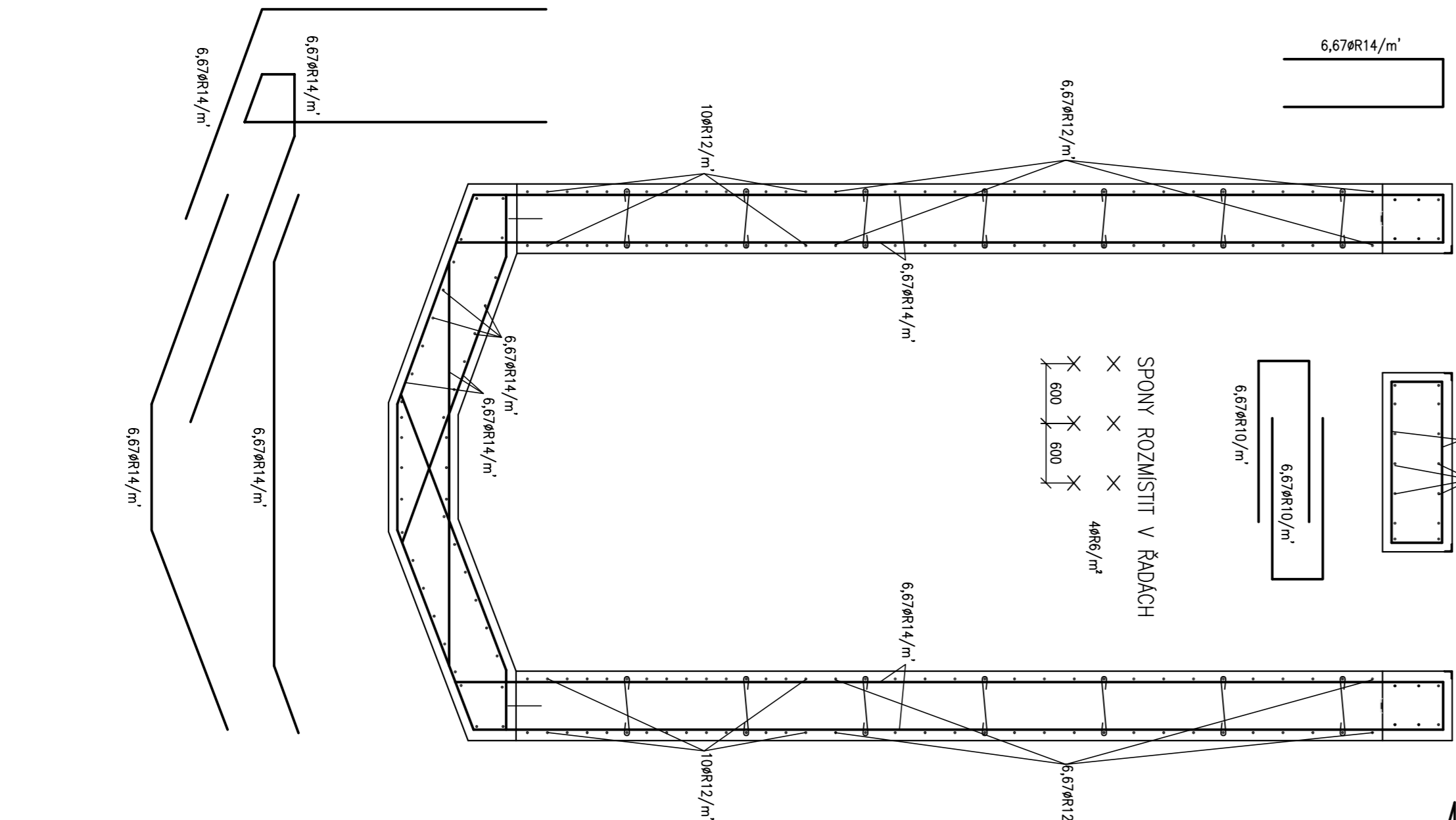
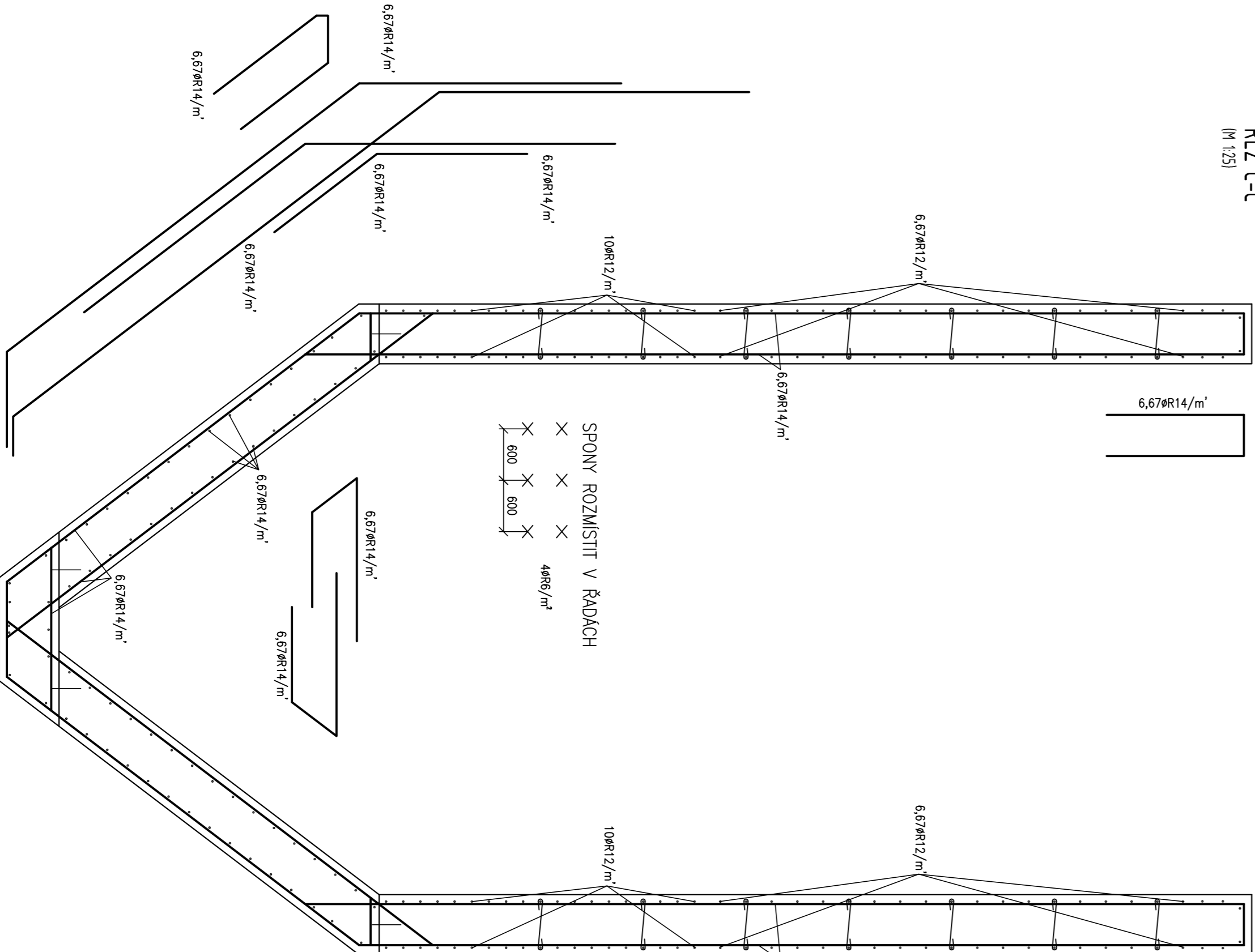
SCHEMA PŮDORYSU

(M 1:100)



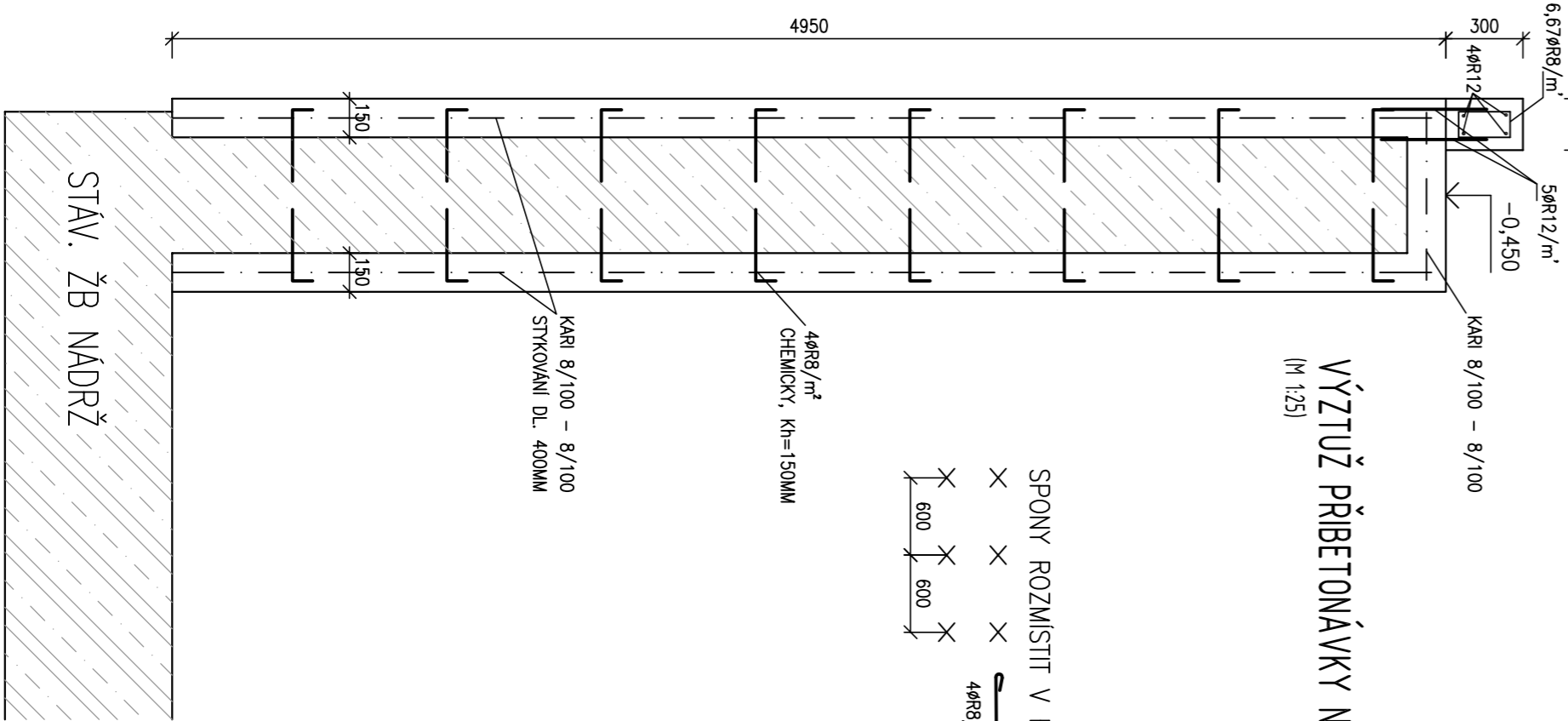
ŘEZ C-C

(M 1:25)



VÝZTUŽ PŘIBETONÁVKY NA STAV. ŽB NÁDRŽ

(M 1:25)



POZNÁMKY

- POZN. 1 - VŠEČKÉ OTVORY SE DODATEČNĚ VYKALAJ A PROVĚDU SE JAKO VODOTĚSNĚ
- POZN. 2 - PRACOVNÍ SPÁRY PROVĚST JAKO VODOTĚSNĚ
- POZN. 3 - HRANÝ STĚNÝ ZKOSIT VLOŽENOU LÍSTOU S-20MM

BETON PODLE ČSN EN 206-1 - TŘÍDA PROVÁDĚNÍ 2
C30/37-XC4-XA2-XF4 - D_{max} 22-S3
- max. průřak 35mm podle ČSN EN 12390-8

- přísada pro dosažení účinné vodonepropustnosti
ztvrdlého betonu (tvorba těsnících krystaů)

VÝZTUŽ B500B
KRYTÍ 40 MM

±0,000=409,100 m.n.m. (PODLAHA TECH. OBJEKTU)

IKKO Hradec Králové, s.r.o. Bratři Stefanů 238, 500 03 Hradec Králové tel. 495 407 520, 495 217 150 e-mail: ikko@ikko.cz, http: www.ikko.cz		IKKO Ing. JAKUB GEMBALA 200 12 HRADEC KRÁLOVÉ 500 03 HRADEC KRÁLOVÉ TEL: +420 95 538 439	
VYPRACOVAL:	ING. JAKUB GEMBALA	STUPEŇ:	DPS
KONTROLOVAL:	ING. JIŘÍ FALTOUS	DATUM:	03/2017
INVESTOR:	PROJEKTOVAL, KONSOLIDOVAL, SE PROJEKCE, STAVEBNÍ ÚSTAV PROJEKCE	C. ZAKAZNÍK:	272016
AKCE:	ALBERTINUM, ODBORNÝ LÉČEBNÝ ÚSTAV ŽAMBERK	INTERIOR:	125
REKONSTRUKCE A MODERNIZACE OČISTNÝCH VOD		FORMÁT:	84 A4
OBJEKT:	IO 01 - REKONSTRUKCE A MODERNIZACE ČOV	C. VYKRESL:	C. PÁRE
VYKRES:	VYKRES SCHEMAT VÝZTUŽE ŽB KCI	IO 01.20	